



Assemblée Générale

S.T. Dupont
PARIS

MAÎTRE ORFÈVRE, LAQUEUR & MALLETIER DEPUIS 1872

Paris, 12 septembre 2014

Déroulement de l'assemblée générale

- Evénements notables de l'exercice 2013/2014
- Stratégie de ST Dupont & lancement des nouvelles gammes
- Résultats de l'exercice (Consolidés et S.T.Dupont S.A.)
- Résultats du 1^{er} Trimestre 2014-2015
- Rapports des Commissaires aux Comptes
- Questions/Réponses
- Résolutions pour l'AGO

Evènements majeurs depuis le 31 mars 2013

- La croissance a été bonne sur les 6 premiers mois de l'exercice, puis s'est infléchie en fin d'année 2013, pour repartir sur le quatrième trimestre clôturé à fin mars 2014
- L'évolution défavorable contre l'euro des monnaies asiatiques, notamment le dollar de Hong Kong et le Yen japonais, a pénalisé le chiffre d'affaires et la rentabilité du Groupe
- Les stocks ont diminué significativement du fait d'actions de rationalisation des flux logistiques menées à Faverges
- La situation de trésorerie s'est améliorée en fin d'exercice, et le Groupe a mis en place un accord de financement structuré avec 6 banques dont la B.P.I.
- Les lancements de produits, dont l'édition limitée Orient Express, ont conforté la dynamique commerciale et la visibilité de la marque ST Dupont

Déroulement de l'assemblée générale

- ❑ Evénements notables de l'exercice 2012/2013
- ❑ **La Stratégie de ST Dupont et les nouveaux produits**
- ❑ Présentation des résultats (Consolidés et S.T.Dupont S.A.)
- ❑ Résultats du 1^{er} Trimestre 2013-2014
- ❑ Rapports des Commissaires aux Comptes
- ❑ Questions/Réponses
- ❑ Résolutions pour l'AGO

La stratégie produits et marque

→ La stratégie Marque : “Be exceptional” sur les 3 dimensions :

EXCEPTIONAL PEOPLE



EXCEPTIONAL PRODUCTS

EXCEPTIONAL SERVICE

Les 4 niveaux de segmentation

1 LA MARQUE

S.T. Dupont
PARIS

MAÎTRE ORFÈVRE, LAQUEUR & MALLETIER DEPUIS 1872

2 MASCULIN / FEMININ



3 STYLES DE VIE / GAMME DE PRIX

D lines

ASSERTIVE

DEFL
S.T. Dupont
PARIS

CONTEMPORARY

JET 8
S.T. Dupont

YOUNG & FUN

4 LES ARTS



ART DU VOYAGE



ART DU FEU



ART DU VOYAGE



ART DE LA SEDUCTION

DÉFI *S.T. Dupont*
PARIS 1872

BE EXCEPTIONAL



... et l'innovation continue (ex : gamme Défi sur plusieurs arts)

LANCEMENTS MAJEURS POUR S.T.DUPONT EN
2013 / 2014

LA STRATEGIE D'INNOVATION PRODUITS

Animer la segmentation des gammes existantes :

- Produits catalogue des 4 arts (feu, écriture, voyage, séduction)
- Editions limitées sur des thèmes renouvelés chaque année
- Haute Création : des produits exclusifs (parfois pièces uniques) qui retrouvent les codes de la haute joaillerie
- Des partenariats en résonance avec l'image de la marque qui animent l'offre produits

Nouveaux lancements

Collection maroquinerie DEFI



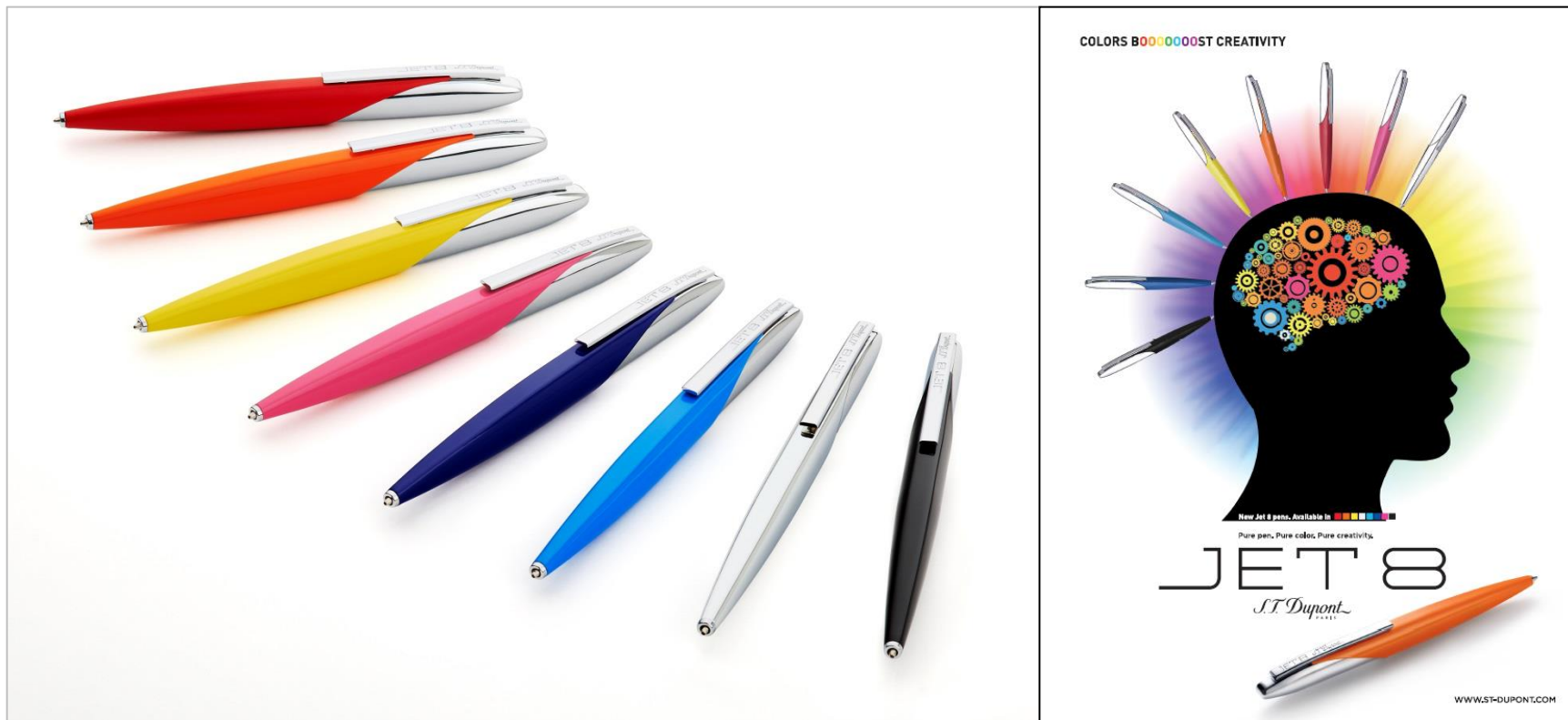
La nouvelle collection Défi Carbone: pour les voyageurs les plus exigeants

La collection de maroquinerie Défi relève le défi de la performance et du design définis par les instruments à écrire Défi et le briquet Défi Extrême.

*Alliant harmonieusement **design contemporain et technologie**, elle associe les plus beaux cuirs et matériaux haut de gamme et répond parfaitement aux attentes **des voyageurs les plus exigeants**.*

Nouveaux lancements

Collection stylos Jet8



La collection Jet 8 séduit une nouvelle génération d'hommes et de femmes, qui osent se démarquer et qui veulent faire de chaque jour, un jour mémorable, riche d'aventures et d'émotions.

Aujourd'hui, la collection Jet 8 s'étend au monde de l'écriture : le stylo Jet 8. Plus qu'un stylo, cette nouvelle ligne laisse libre cours au style et à la créativité de ses heureux propriétaires. DES COULEURS POUR BOOSTER LA CRÉATIVITÉ

Karl Lagerfeld



Humphrey Bogart

S.T. Dupont
PARIS 1872

BE EXCEPTIONAL



1947 HUMPHREY BOGART
S.T. DUPONT V.I.P. CUSTOMER



2013 LIMITED EDITION
BOGIE PEN & LIGHTER

2013 BOGIE COLLECTION. FOREVER ICONIC.

AN ICON'S PEN & LIGHTER IN BLACK LACQUER, WITH GOLD DETAILS FEATURING HUMPHREY BOGART'S LEGENDARY SILHOUETTE. BESPOKE IN 1947, FOR HIM, FROM S.T. DUPONT.

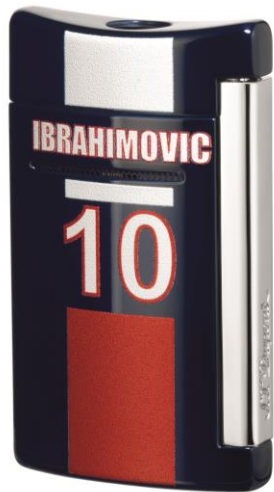


140 YEARS HAND CRAFTED FRENCH EXCELLENCE FOR THE ELITE

WWW.ST-DUPONT.COM



Paris Saint Germain



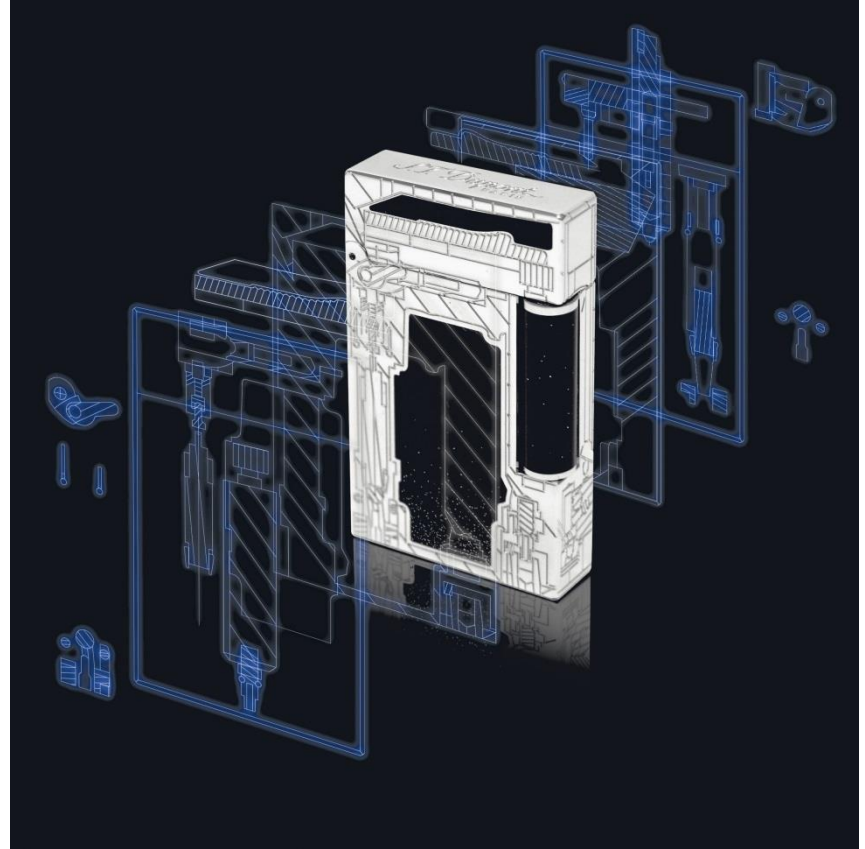
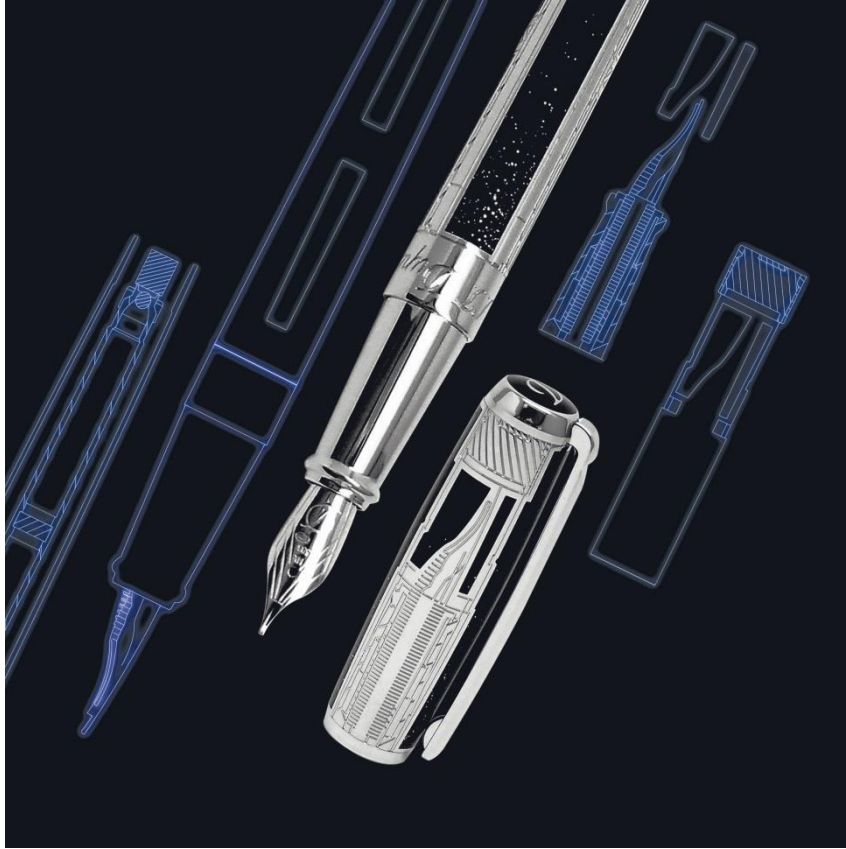
Une collection d'exception pour une équipe exceptionnelle

Pour la seconde année consécutive, la maison S.T. Dupont crée deux collections « Stars » exclusives aux couleurs du célèbre club de football Parisien, déclinée sur le thème de son slogan « Paris est magique ».

PRODUITS EXCEPTIONNELS (en édition limitée)

SERIES LIMITEES

REVELATION



*La série **Edition Limitée Révélation** révèle les détails schématiques du mécanisme interne de ces stylos et briquets. Le travail de la guilloche aux finitions palladium contrasté par la laque noire et la poudre argent font la signature Dupont.*

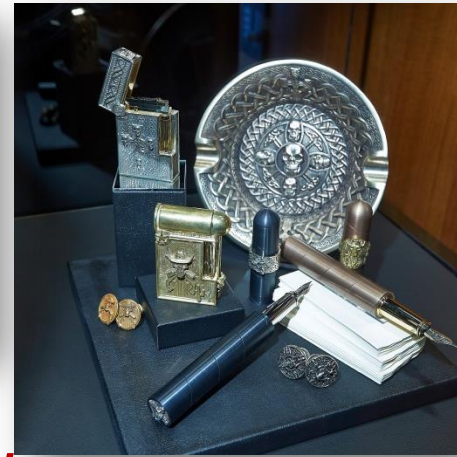


Collection Orient Express



Orient Express : kit d'écriture

HAUTE CREATION



HAUTE CREATION COLLECTIONS:
THE QUINTESSENCE OF S.T.DUPONT
CRAFTSMANSHIP AND CREATIVITY



HAUTE CREATION



CERTIFICATE

The most expensive set of lighters was sold for 500,000 Euros (\$677,995; £417,910) by S.T. Dupont (France) and designed by Princess Tania de Bourbon Parme (France) to a private buyer on 25 November 2013

OFFICIALLY AMAZING



© GUINNESS WORLD RECORDS LIMITED 2017. THIS CERTIFICATE DOES NOT NECESSARILY DENOTE AN ENTRY INTO ANY PRODUCTS DISTRIBUTED OR OWNED BY GUINNESS WORLD RECORDS LIMITED AND MUST NOT BE REPRODUCED WITHOUT PRIOR WRITTEN PERMISSION OF GUINNESS WORLD RECORDS LIMITED.

GUINNESSWORLDRECORDS.COM



HAUTE CREATION



Frédéric Krill

HAUTE CREATION

TOURNAIRE
PARIS



EVENEMENTS DE L'ANNEE : ANIMATION DE LA MARQUE

Continuation d'une stratégie éprouvée :

- Centrée sur l'ADN de la marque
- Des produits/publicités qui créent « l'envie »
- Ambassadeurs qui « incarnent les valeurs de la marque » & Créateurs qui « font rêver »
- Prioriser 4 Marchés clés (souci de rentabilité)
- Optimiser le rendement des investissements de notoriété : efficacité et contrôle des coûts
- Mixer les évènements : ex. : anniversaire des 140 ans / ouvertures de magasin (Corée, Dubai) / EPV

S.T. DUPONT JAPON

“
Invitation for an Exceptional Journey
”

FRENCH EMBASSY RESIDENCE IN TOKYO - September 25th, 2013



SPEECHES: Alain Crevet, C.E.O. of S.T. DUPONT

S.T. Dupont
PARIS 1872

BE EXCEPTIONAL



SPEECHES: Princess Tania De Bourbon Parme

S.T. Dupont
PARIS 1872

BE EXCEPTIONAL



IMPERIAL GUEST : Princess Takamado

S.T. Dupont
PARIS 1872

BE EXCEPTIONAL



CRAFTSMAN ANIMATION : FREDERIC KRILL

S.T. Dupont
PARIS 1872

BE EXCEPTIONAL





Total Attendance : 343

Trade : 93 persons

VVIP : 45 persons

*VIP Clients : 125
persons*

Medias : 80 persons



Total Attendance : 343

Trade : 93 persons

VVIP : 45 persons

VIP Clients : 125 persons

Medias : 80 persons

Déroulement de l'assemblée générale

- ❑ Evénements notables de l'exercice 2013/2014
- ❑ La Stratégie de ST Dupont et les nouveaux produits
- ❑ **Présentation des résultats (Consolidés et ST Dupont SA)**
- ❑ Résultats du 1^{er} Trimestre 2013-2014
- ❑ Rapports des Commissaires aux Comptes
- ❑ Questions/Réponses
- ❑ Résolutions pour l'AGO

Analyse des ventes consolidées

▣ Chiffre d'affaires

<i>En Millions d'euros</i>	<i>CA Mars 2014</i>	<i>CA Mars 2013</i>	<i>Variation</i>	
			<i>A taux de change courant</i>	<i>A taux de change constant</i>
Chiffre d'affaires net	74.1	74.0	0.2%	3.7%
Redevances	5.4	5.6	-2.7%	-2.7%
Chiffre d'affaires total	79.6	79.6	0.0%	3.3%

Analyse des ventes consolidées

■ Croissance des ventes par zone géographique

En millions d'euros	31/03/2014	31/03/2013	Variation totale	Organique	Effet de change
France	10,8	11,2	-2,9%	-2,9%	0,0%
Europe distribution contrôlée (hors France)	10,3	10,0	3,3%	2,9%	0,4%
Asie distribution contrôlée	28,5	28,8	-1,0%	7,8%	-8,8%
Total Distribution contrôlée	49,6	49,9	-0,6%	4,4%	-5,0%
Agents & Distributeurs	24,5	24,1	1,9%	2,2%	-0,3%
Total Produits	74,1	74,0	0,2%	3,7%	-3,5%

Analyse de la performance consolidée

- La croissance de la distribution contrôlée reste, en organique, positive en Asie, et en Europe hors France. Sur l'Asie, les effets de change négatifs (Japon, HKG / Chine) ramènent la croissance nominale à -1% sur l'exercice.
- Les marchés exports connaissent une croissance positive sur l'exercice, grâce notamment à la Russie et à la Corée.

▣ Ventes par familles de produits

Evolution du chiffre d'affaires par Ligne de Produits

En millions d'euros	31/03/2014	31/03/2013	Variation totale	Organique	Effet de change
Briquets & stylos	42,9	42,3	1,40%	6,00%	-4,60%
Maroquinerie, Accessoire & PAP	31,2	31,7	-1,60%	0,40%	-2,00%
Total Produits	74,1	74,0	0,20%	3,70%	-3,50%

Analyse de la performance consolidée

- L'activité briquet & instruments d'écriture progresse grâce aux briquets traditionnels, à la série limitée Orient Express, et au stylo Jet8 pen. La bonne activité en Asie et particulièrement au Japon .
- L'année 2012-2013 a vu le renouvellement des gammes de maroquinerie, notamment D Line. Celles-ci ont connu un réel succès à l'export et ont contribué à doper la croissance sur ces marchés.

■ Chiffres clés

<i>En Millions d'euros</i>	<i>Mars 2014</i>	<i>Mars 2013</i>
Produit des activités ordinaires	79.6	79.5
Marge brute	39.5	38.2
<i>en pourcentage</i>	<i>49.6%</i>	<i>48.0 %</i>
Résultat opérationnel	4.4	3.9
Coût de l'endettement financier net	(0.3)	(1.8)
Résultat net part du Groupe	3.1	0.9
Endettement financier net	(5.1)	(21.0)
Capitaux propres	37.3	20.7

Analyse de la performance consolidée

- ❑ Le taux de marge brute progresse sensiblement (+1,6 point), suite aux programmes de réduction des coûts industriels lancés à Faverges
- ❑ Les frais de communication et de structure restent sous contrôle, avec un impact net favorable de +1,1 m€ sur le résultat opérationnel
- ❑ Les coûts de restructuration sont restés élevés à -1,3 m€, ils s'ajoutent à des dépréciations d'actifs (-0,4 m€) et d'une partie du goodwill de la filiale espagnole (-0,2 m€) liée à la situation du marché local
- ❑ Au global, le résultat opérationnel progresse de 0,5 m€ sur l'exercice, sur la base des comptes 2012/2013 retraités de l'application de la norme IAS 19 et d'un reclassement du résultat de change en résultat financier
- ❑ Le résultat financier a bénéficié de la conversion en capital de l'essentiel des OCEANE entre décembre 2013 et l'échéance finale, ainsi que de la baisse de l'endettement; il s'établit à -0,8 m€
- ❑ Le résultat net ressort à 3.1 m€ contre 0.9 m€ sur l'exercice précédent.

■ Tableau de flux financiers

<i>En Millions d'euros</i>	<i>2013-2014</i>	<i>2012-2013</i>
Trésorerie issue de l'exploitation	3.4	(1.2)
Investissements	(1.7)	(2.5)
Opérations financières	1.1	(0.8)
Effet de change	(0.2)	0.0
Variation nette de trésorerie (*)	2.6	(4.4)
Trésorerie à l'ouverture	2.1	6.5
Trésorerie à la clôture	4.7	2.1

Analyse de la performance consolidée

- La variation de trésorerie issue de l'exploitation est nettement positive (+3.4 m€), avec la progression du résultat et une baisse significative des stocks (impact +4,1 m€) due à la rationalisation des flux logistiques. L'impact négatif du poste fournisseurs (-6,6 m€) est dû au retour à des délais de paiement normaux, facilité par l'amélioration de la situation de trésorerie du Groupe
- Les investissements sont restés sous contrôle et diminuent légèrement par rapport à l'exercice précédent (flux net -1,7 m€)
- Au global, la trésorerie augmente de +2,6 m€

Comptes sociaux de ST Dupont SA

▣ Compte de résultat

<i>En Millions d'euros</i>	<i>Mars 2014</i>	<i>Mars 2013</i>
Produits d'exploitation	67.2	65.7
Charges d'exploitation	(64.8)	(65.4)
Résultat financier	1.3	1.1
Résultat exceptionnel	(0.3)	(0.1)
Résultat de l'exercice	3.5	1.3

Comptes sociaux de ST Dupont SA

▣ Tableau de flux financiers

<i>En Millions d'euros</i>	<i>Mars 2014</i>	<i>Mars 2013</i>
Trésorerie issue de l'exploitation	2.6	(2.6)
Investissements	(1.1)	(1.1)
Opérations financières	0	1.1
Variation nette de trésorerie	1.5	(2.6)
Trésorerie à l'ouverture	(0.7)	1.9
Trésorerie à la clôture	0.8	(0.7)

Résultats du 1^{er} trimestre 2014-2015

Activité du 1^{er} trimestre 2014-2015

en millions d'euros

Consolidé	30/06/2014³⁰	30/06/2013	Variation
Ventes	12.1	17.4	(5.3)
Marge Brute	5.6	8.7	(3.1)
% des ventes	46.2%	49.8%	(3.6 p.p.)
Coûts indirects	(8.0)	(9.6)	1.6
Résultat Opérationnel avant impacts de change, autres produits et royalties	(2.4)	(0.9)	(1.5)
Résultat Opérationnel	(1.6)	(0.7)	(0.9)
Résultat net	(1.7)	(1.4)	(0.3)

Résultats du 1^{er} trimestre 2014-2015

- Le chiffre d'affaires connaît une croissance négative sur le premier trimestre de l'exercice, liée à des marchés européens et asiatiques atones, ainsi qu'à des décalages de commandes sur les grands marchés export (Russie, Corée)
- La faiblesse des grands marchés se conjugue à un report sur T2 et T3 des principales nouveautés
- L'impact négatif du recul de l'activité est partiellement compensé par une forte pression sur les frais indirects (production et structure), et les dépenses de communication. A (1,6 m€), le résultat opérationnel recule de (0,9 m€) par rapport à l'exercice précédent
- Le résultat net s'établit à (1,7 m€), l'écart étant réduit à (0,1 m€) par rapport au T1 2013-2014, qui avait notamment été pénalisé par des écarts de change négatifs sur les monnaies asiatiques

Chiffre d'affaires du 1^{er} trimestre 2014-2015

en millions d'euros	Trimestre 1 30/06/2014	Variation Totale	dont Organique	dont effet de change
France	1,8	-33,9%	-33,9%	0,0%
Europe distribution contrôlée (ex France)	1,5	-33,5%	-33,9%	0,3%
Asie distribution contrôlée	5,0	-29,6%	-25,9%	-3,7%
Total distribution contrôlée	8,3	-31,3%	-29,2%	-2,1%
Agents & Distributeurs	3,8	-28,9%	-28,6%	-0,2%
Total Produits	12,1	-30,6%	-29,0%	-1,5%
Royalties	1,0	-14,1%	-4,5%	-9,6%
Total Ventes	13,1	-29,5%	-28,0%	-1,5%

- ❑ La distribution contrôlée en France et en Asie est en net recul, impactée par le climat économique en Europe et les mesures de restriction des achats de luxe en Chine
- ❑ L'Export subit des décalages de commandes par nos grands distributeurs en Corée et Russie, ainsi qu'un marché US atone

Chiffre d'affaires du 1^{er} trimestre 2014-2015

en millions d'euros	Trimestre 1 30/06/2014	Variation Totale	dont Organique	dont effet de change
Briquet & Stylos	7,2	-29,4%	-27,9%	-1,5%
Maroquinerie, accessoires & PAP	4,9	-32,2%	-30,6%	-1,6%
Total Ventes produits	12,1	-30,6%	-29,0%	-1,5%

- Les différentes gammes de produits sont affectées à peu près également par la faiblesse des marchés

Perspectives de l'année 2014-2015

- Nous prévoyons une reprise progressive des principaux marchés en Europe et Asie, avec un mois de septembre qui devrait être nettement plus dynamique en tendance que le début de l'année, et une reprise devant perdurer sur le second semestre
- Les nouveautés présentées sur les 4 mois à venir, dans tous les arts, doivent contribuer à ce retournement
- Les frais généraux : industriels, administratifs et commerciaux resteront sous strict contrôle, avec des coûts de restructuration en retrait sur cet exercice par rapport à l'exercice précédent

Rapports

- Avis du Conseil de Surveillance sur le rapport du Directoire et les comptes présentés
- Rapport Général des Commissaires aux Comptes sur les comptes consolidés
- Rapport Général des Commissaires aux comptes sur les comptes sociaux

Rapports des auditeurs sur les résolutions

- Rapport des Commissaires aux comptes concernant:
 - Rapport spécial des Commissaires aux Comptes sur les conventions réglementées
 - Rapport spécial des Commissaires aux Comptes sur le rapport du Président du Conseil de Surveillance

RESOLUTIONS DE LA COMPETENCE DE L'ASSEMBLEE GENERALE ORDINAIRE

▣ Première Résolution

- ▣ *Approbation des comptes sociaux*

▣ Deuxième Résolution

- ▣ *Approbation des comptes consolidés*

Résolutions

■ Troisième Résolution

Affectation du résultat de l'exercice :

■ Résultat net de l'exercice	3 532 645,66 €
■ Report à nouveau antérieur	- <u>8 673 485,18 €</u>
■ Solde du poste « Report à nouveau » après affectation du résultat	- 5 140 839,52 €



■ Quatrième Résolution

APUREMENT DU REPORT A NOUVEAU

- - par imputation sur le poste « Autres réserves » à concurrence de 2 942 107,13 €
- - par imputation sur le poste « Primes d'émission, de fusion et d'apport » à concurrence de 2 198 732,39 €
- En conséquence de cette imputation, le poste « Report à nouveau » sera soldé et le poste « Primes d'émission, de fusion et d'apport » présentera un solde créditeur de 8 196 350,66 €.

■ Cinquième Résolution

■ DISTRIBUTION D'UN DIVIDENDE

Pour un montant global de 1 782 550,50 €, soit 0,0034 € par action.

Situation des capitaux propres après affectation du résultat, apurement du report à nouveau et distribution de dividende :

Capital social	26 213 977,80 €
Prime d'émission	6 413 800,16 €
Réserve légale	31 133,62 €
Autres Réserves	0,00 €
<u>Report à nouveau déficitaire</u>	<u>0,00 €</u>
Total capitaux propres	32 658 911,58 €

▣ Sixième Résolution

- ▣ *Approbation des conventions visées aux articles L 225-86 et L 225-90 décrites dans le rapport spécial des commissaires aux comptes*

▣ Septième Résolution

- ▣ *Nomination de Madame Sharon Flood en tant que Membre du Conseil de Surveillance*

■ Huitième Résolution

- *Renouvellement du Mandat de Commissaire aux Comptes de la société S&W pour une durée de six exercices fiscaux*

■ Neuvième Résolution

- *Nomination en tant Commissaire aux Comptes suppléante de Madame Frédérique Bloch pour une durée de six exercices fiscaux*

■ *Dixième Résolution*

AUTORISATION CONSENTIE AU DIRECTOIRE D'ACHETER UN NOMBRE D' ACTIONS DE LA SOCIÉTÉ ST DUPONT NE POUVANT EXCEDER 10 % DU NOMBRE TOTAL DES ACTIONS COMPOSANT LE CAPITAL SOCIAL, POUR UN PRIX MAXIMUM DE 1 EURO ET UNE DUREE MAXIMALE DE 18 MOIS

RESOLUTION DE LA COMPETENCE DE L'ASSEMBLEE GENERALE EXTRAORDINAIRE

■ *Onzième Résolution*

AUTORISATION CONSENTIE AU DIRECTOIRE DE METTRE EN ŒUVRE LE REGROUPEMENT D' ACTIONS DE LA SOCIÉTÉ ST DUPONT, PAR VOIE D' ECHANGE DE 20 ACTIONS DE 0,05 EURO DE VALEUR NOMINALE CONTRE UNE ACTION NOUVELLE DE 1 EURO DE VALEUR NOMINALE

▣ *Douzième Résolution*

. POUVOIRS POUR FORMALITÉS