

**ASSEMBLEE GENERALE
SEPTEMBRE 2013**

Paris, 12 septembre 2013

- Evénements notables de l'exercice 2012/2013
- La Stratégie de ST Dupont et les nouveaux produits
- Présentation des résultats (Consolidés et S.T.Dupont S.A.)
- Résultats du 1^{er} Trimestre 2013-2014
- Rapports des Commissaires aux Comptes
- Questions/Réponses
- Résolutions pour l'AGO

EVENEMENTS MAJEURS DE L'EXERCICE 2012/2013

- La croissance des ventes se poursuit, particulièrement sur les pays émergents
- Les investissements commerciaux et les ouvertures de boutiques en propre, notamment en Chine, ont impacté le résultat d'exploitation
- Ouverture de « flagship stores » à Seoul, Dubai, Hanoi, St Petersburg et bientôt New Delhi
- Le besoin de fonds de roulement, et notamment les stocks, ont augmenté du fait de la croissance
- Nouveaux financements accordés par le pool bancaire en fin d'exercice
- Préparation du relancement de l'e.boutique
- Contrôles fiscal et URSSAF en cours

- Evénements majeurs de l'exercice 2012/2013
- **La Stratégie de ST Dupont et les nouveaux produits**
- Présentation des résultats (Consolidés et S.T.Dupont S.A.)
- Résultats du 1^{er} Trimestre 2013-2014
- Rapports des Commissaires aux Comptes
- Questions/Réponses
- Résolutions pour l'AGO

... en quelques chiffres

En Millions d'euros

	<i>Mars 2013</i>	<i>Mars 2012</i>	<i>Evolution</i>
Produit des activités ordinaires	79.5	71.6	+11%
Marge brute	38.2	33.9	+12%
<i>en pourcentage du chiffre d'affaires produits</i>	<i>51,6 %</i>	51.4 %	+0.2 p.p.
Résultat opérationnel	3.4	5.4	-37%

La croissance s'est poursuivie sur l'exercice, avec une progression des frais commerciaux qui a pénalisé la rentabilité

→ La stratégie Marque : “Be exceptional”... .. en 3 dimensions :

EXCEPTIONAL PEOPLE



EXCEPTIONAL PRODUCTS

EXCEPTIONAL SERVICE

LES 4 NIVEAUX DE SEGMENTATION

S.T. Dupont
PARIS 1872

BE EXCEPTIONAL

1 LA MARQUE

S.T. Dupont
PARIS

MAÎTRE ORFÈVRE, LAQUEUR & MALLETIER DEPUIS 1872

2 MASCULIN / FEMININ



3 STYLES DE VIE / GAMME DE PRIX

D lines

ASSERTIVE

DEFY
S.T. Dupont

CONTEMPORARY

JET 8
S.T. Dupont

YOUNG & FUN

4 LES ARTS



ART DU VOYAGE



ART DU FEU



ART DU VOYAGE



ART DE LA SEDUCTION

1. NOUVELLE IDENTITE



TRADITION



INNOVATION

2. LEVIERS

141 YEARS OF INNOVATION



S.T. Dupont
PARIS

BE EXCEPTIONAL

DÉFI *S.T. Dupont*
PARIS 1877

BE EXCEPTIONAL



... et l'innovation continue (ex : gamme Défi stylos, briquets, maroquinerie)

RESUME ANNEE 2012/2013
&
LANCEMENTS MAJEURS POUR S.T.DUPONT
EN 2013

1. *Nouveau catalogue performant*



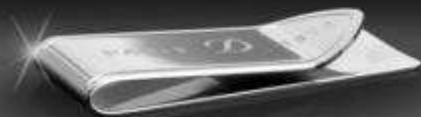




S.T. Dupont
PARIS 1872

BE EXCEPTIONAL







1. *Nouveau catalogue performant*
2. *Nouveau stylos Jet 8 Pen + nouveaux briquets Jet*





COLORS BOOST CREATIVITY



New Jet 8 pens. Available in 

Pure pen. Pure color. Pure creativity.

JET 8 PEN

ST Dupont



WWW.ST-DUPONT.COM



1. *Nouveau catalogue performant*
2. *Nouveau stylo Jet 8 + nouveaux briquets Jet*
3. *Nouvelle ligne maroquinerie Defi (Extreme) Carbon
+ relance lignes Defi (briquet Defi Extreme, stylos Defi)*

S.T. Dupont
PARIS 1872

BE EXCEPTIONAL

NEW DÉFI LEATHER GOODS COLLECTION



DÉFI *S.T. Dupont*
PARIS 1872
BE EXCEPTIONAL

MAKE IT MORE BEAUTIFUL, MAKE IT EXPENSIVE
MAKE IT INNOVATIVE
(Lucien Tissot Dupont 1929)







S.T. Dupont
PARIS 1872

BE EXCEPTIONAL

NEW DEFI EXTREME LIGHTER

EXTREME ALTITUDES, EXTREME TEMPERATURE,
EXTREME WINDS, EXTREME FLAME POWER,
EXTREME VALUE.

D
180 YEARS

HAND CRAFTED FRENCH EXCELLENCE FOR THE ELITE

WWW.ST-DUPONT.COM

AVAILABLE AT BOUTIQUE S.T. DUPONT, 58 AVENUE MONTAIGNE 75008 PARIS

S.T. Dupont
PARIS 1872

BE EXCEPTIONAL

NEW DEFI CARBON LEATHER LINE

EXTREMELY LIGHT, EXTREMELY ROBUST, AND
FOR EXTREMELY DEMANDING TRAVELLERS.

D
180 YEARS

HAND CRAFTED FRENCH EXCELLENCE FOR THE ELITE

WWW.ST-DUPONT.COM

AVAILABLE AT BOUTIQUE S.T. DUPONT, 58 AVENUE MONTAIGNE 75008 PARIS

S.T. Dupont
PARIS 1872

BE EXCEPTIONAL

NEW DEFI PEN EXTREME MATTE BLACK

EXTREME AERODYNAMICS, EXTREME PRECISION,
EXTREME SPEED OF WRITING.

D
180 YEARS

HAND CRAFTED FRENCH EXCELLENCE FOR THE ELITE

WWW.ST-DUPONT.COM

AVAILABLE AT BOUTIQUE S.T. DUPONT, 58 AVENUE MONTAIGNE 75008 PARIS

1. *Nouveau catalogue*
2. *Nouveau stylo Jet 8 + Jet line relaunch*
3. *Nouvelle ligne maroquinerie Defi (Extreme) Carbon
+ relance Defi lines (Defi Extreme lighter, Defi pens)*
4. *Partenariat KL (phase II)*

NOUVELLE DECLINAISON DE LA GAMME KARL LAGERFELD



KARL LAGERFELD



1. *Great new catalogue*
2. *New Jet 8 Pen + Jet line relaunch*
3. *New Defi (Extreme) Carbon LG
+ sustain Defi lines (Defi Extreme lighter, Defi pens)*
4. *Partenariat KL(phase II)*
5. *Suite du Partenariat Audrey/Humphrey*



S.T. Dupont
PARIS 1872

S.T. Dupont
PARIS 1872

BE EXCEPTIONAL

BE EXCEPTIONAL



1947 HUMPHREY BOGART
S.T. DUPONT V.I.P. CUSTOMER



2013 LIMITED EDITION
BOGIE PEN & LIGHTER

2013 BOGIE COLLECTION. FOREVER ICONIC.

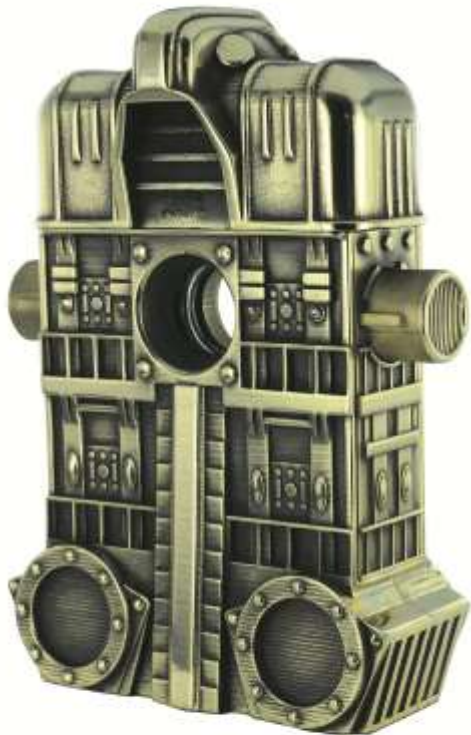
AN ICON'S PEN & LIGHTER IN BLACK LACQUER, WITH GOLD DETAILS FEATURING
HUMPHREY BOGART'S LEGENDARY SILHOUETTE. BESPOKE IN 1947,
FOR HIM, FROM S.T. DUPONT.



HAND CRAFTED FRENCH EXCELLENCE FOR THE ELITE

WWW.ST-DUPONT.COM

1. *Great new catalogue*
2. *New Jet 8 Pen + Jet line relaunch*
3. *New Defi (Extreme) Carbon LG
+ sustain Defi lines (Defi Extreme lighter, Defi pens)*
4. *New KL “full exploitation” (phase II)*
5. *Suite du partenariat Audrey/Humphrey*
6. *Nouvelles lignes “Haute Creation”
+ Metropolis/Phoenix/Snake*







1. *Great new catalogue*
2. *New Jet 8 Pen + Jet line relaunch*
3. *New Defi (Extreme) Carbon LG
+ sustain Defi lines (Defi Extreme lighter, Defi pens)*
4. *New KL “full exploitation” (phase II)*
5. *Suite partenariat Audrey/Humphrey*
6. *Nouvelles lignes “Haute Creation”
+ Metropolis/Phoenix/Snake*
7. *Nouvelle Edition limitée “Orient Express”*







Continuation d'une stratégie éprouvée :

- Centrée sur l'ADN de la marque
- Des produits/publicités qui créent « l'envie »
- Ambassadeurs qui « incarnent les valeurs de la marque » & Créateurs qui « font rêver »
- Optimiser le rendement des investissements de notoriété : efficacité et contrôle des coûts , focus sur marchés clés
- Mixer les évènements : ex. : anniversaire des 140 ans / ouvertures de magasin (Corée, Dubai) / EPV

Hôtel de CRILLON



Célébration du 140^{ème} anniversaire de la marque

LES EVENEMENTS DE L'ANNEE : PARIS



Wall ambassador
in Montaigne



Virgine Ledoyen nouvelle ambassadrice de la marque

LES EVENEMENTS DE L'ANNEE : PARIS

S.T. Dupont
PARIS 1872
BE EXCEPTIONAL



Lancement des collections Audrey Hepburn / Humphrey Bogart



*En novembre 2012, ST Dupont s'est vu attribuer le label EPV :
Entreprise du Patrimoine Vivant*

LES EVENEMENTS DE L'ANNEE : PARIS

S.T. Dupont
PARIS 1872

BE EXCEPTIONAL



LOUIS VUITTON



*Entreprise
du Patrimoine
Vivant*

Dior

BERNARDAUD

MANUFACTURE de LIMOGES



HERMÈS
PARIS

Baccarat



CHANEL

S.T. Dupont
PARIS 1872

BE EXCEPTIONAL



Une distinction accordée aux entreprises qui incarnent la quintessence de la tradition du luxe français, et d'un savoir-faire unique dans leur domaine



Evènement RP organisé pour l'occasion à la boutique de l'avenue Montaigne à Paris...

LES EVENEMENTS DE L'ANNEE : PARIS

S.T. Dupont
PARIS 1872

BE EXCEPTIONAL



Paris 1872



Apocalypse



Catacombes



Zodiac

Paris, SOM January 28th & 29th

...avec un retour sur quelques produits Haute Création

LES EVENEMENTS DE L'ANNEE : PARIS

S.T. Dupont
PARIS 1872

BE EXCEPTIONAL



*...dont des pièces uniques telles que le fusil Verney -Caron
(crosse incrustée et laquée)*

LES EVENEMENTS DE L'ANNEE : TOKYO



September 2012 : célébration des 140 ans de la marque
Act* square, Ebisu, Tokyo

LES EVENEMENTS DE L'ANNEE : TOKYO

S.T. Dupont
PARIS 1872

BE EXCEPTIONAL



*Présentation de l'édition limitée « Sleeping Mermaid »,
d'après un personnage de Manga créé par Eiichiro Oda*

LES EVENEMENTS DE L'ANNEE : HONG KONG



Exposition du 140^{ème} anniversaire chez Harvey Nichols Hong Kong

LES EVENEMENTS DE L'ANNEE : SEOUL

S.T. Dupont
PARIS 1872
BE EXCEPTIONAL



*Inauguration du nouveau Flagship ST Dupont à Seoul
(Corée du Sud)*

LES EVENEMENTS DE L'ANNEE : SEOUL

S.T. Dupont
PARIS 1872

BE EXCEPTIONAL



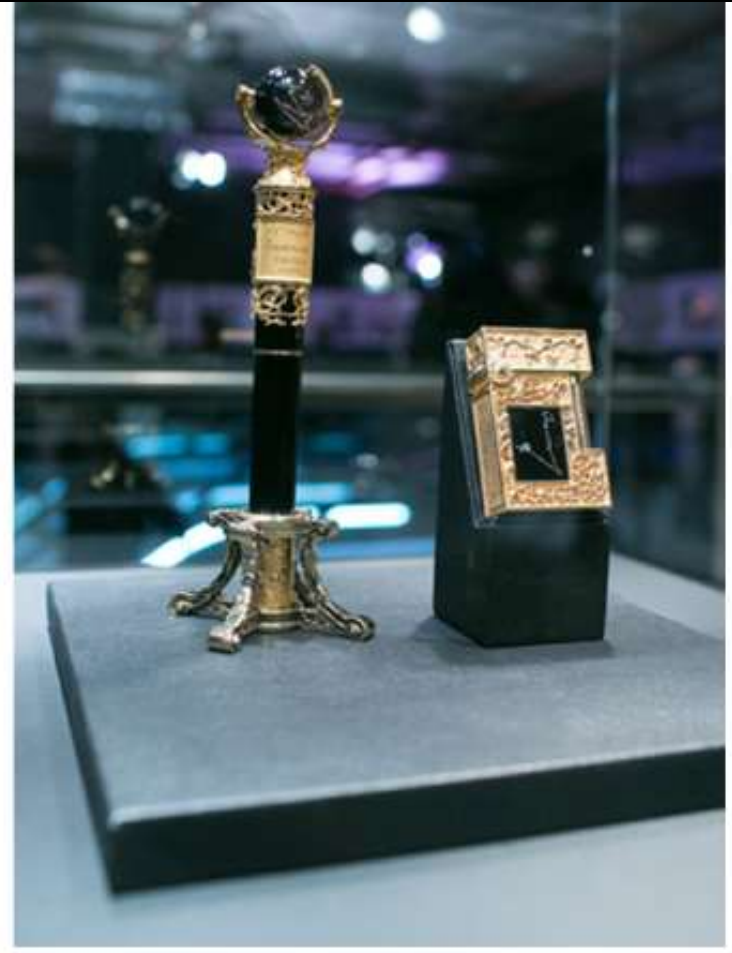
Son, Ye-jin ambassadrice de la marque en Corée

LES EVENEMENTS DE L'ANNEE : MOSCOU



Soirée au TSUM de Moscou

LES EVENEMENTS DE L'ANNEE : MOSCOU



*Evènement VIP à la boutique ST Dupont du TSUM
avec de nombreuses retombées médiatiques*

LES EVENEMENTS DE L'ANNEE : DUBAI



Ouverture d'un magasin exclusif ST Dupont à Dubai, dans le plus grand « mall » du monde

Déroulement de l'assemblée générale

- Evénements notables de l'exercice 2012/2013
- La Stratégie de ST Dupont et les nouveaux produits
- **Présentation des résultats (Consolidés et S.T.Dupont S.A.)**
- Résultats du 1^{er} Trimestre 2013-2014
- Rapports des Commissaires aux Comptes
- Questions/Réponses
- Résolutions pour l'AGO

• Chiffres clés

<i>En Millions d'euros</i>	<i>Mars 2013</i>	<i>Mars 2012</i>
Produit des activités ordinaires	79.5	71.6
Marge brute	38.2	33.9
<i>en pourcentage du CA produits</i>	<i>51.6%</i>	<i>51.4 %</i>
Résultat opérationnel	3.4	5.4
Coût de l'endettement financier net	(1.7)	(1.8)
Résultat net part du Groupe	0.8	2.4
Endettement financier net	(21.0)	(14.4)
Capitaux propres	21.8	21.2

- Chiffre d'affaires

<i>En Millions d'euros</i>	CA <i>Mars 2013</i>	CA <i>Mars 2012</i>	<i>Variation</i>	
			<i>A taux de change courant</i>	<i>A taux de change constant</i>
Chiffre d'affaires net	74.0	65.8	12.4%	9.8%
Redevances	5.6	5.8	-3.5%	-3.5%
Chiffre d'affaires total	79.6	71.6	11.1%	8,8.0%

- Croissance des ventes par zone géographique

en millions d'euros	Cumul		Variation		
	31/03/2013	31/03/12	Variation totale	Effet de Organique	Effet de change
France	11,2	11,4	-2,1%	-2,1%	0,0%
Europe distribution contrôlée (ex	10,0	9,5	5,3%	5,4%	-0,1%
Asie distribution contrôlée	28,8	25,8	11,3%	5,3%	6,0%
Total distribution contrôlée	49,9	46,7	6,8%	3,5%	3,3%
Agents & Distributeurs	24,1	19,1	26,1%	25,1%	1,0%
Total Produits	74,0	65,8	12,4%	9,8%	2,6%
Royalties	5,6	5,8	-3,5%	-3,5%	0,0%
Total Ventes	79,6	71,6	11,1%	8,8%	2,3%

Analyse de la performance consolidée

- Croissance soutenue de la distribution contrôlée en Asie, et en Europe hors France (mais qui se rétablit en fin d'exercice)
- Les marchés exports sont très bien orientés, grâce notamment à la Russie, les USA et l'Europe de l'Est

- Ventes par familles de produits

En millions d'euros	Cumul		Variation		
	31/03/13	31 mars 2012	Variation totale	Organique	Effet de change
Briquets & stylos	42,3	37,1	13,9%	11,9%	2,0%
Maroquinerie, Accessoire & PAP	31,7	28,7	10,5%	7,0%	3,5%
Total Produits	74,0	65,8	12,4%	9,8%	2,6%

Analyse de la performance consolidée

- L'activité continue sa progression grâce aux briquets traditionnels, ainsi qu'aux lancements de nouvelles lignes : Audrey / Humphrey, Défi extrême., La série limitée Second Empire a également contribué à la croissance.
- L'année 2012-2013 a vu le renouvellement des gammes de maroquinerie, notamment D Line. Celles-ci ont connu un réel succès à l'export et ont contribué à doper la croissance sur ces marchés.

Analyse de la performance consolidée

- Le taux de marge brute progresse de 0.2 point, du fait de la croissance de l'activité qui favorise l'absorption des frais fixes industriels
- Les frais généraux progressent sur les postes communication et frais commerciaux (impact de l'ouverture de boutiques en Chine)
- Les coûts de restructuration représentent l'essentiel de la charge nette de -0.9 M€
- Le résultat opérationnel est en baisse de 2m€ sur l'exercice
- Le résultat financier s'est légèrement dégradé par rapport à l'exercice précédent (impact de l'endettement)
- Le résultat net ressort à 0.8 m€ contre 2.4 m€

- Tableau de flux financiers

<i>En Millions d'euros</i>	<i>2012-2013</i>	<i>2011-2012</i>
Trésorerie issue de l'exploitation	(1.2)	2,9
Investissements	(2.5)	(3.4)
Opérations financières	(0.8)	0.5
Effet de change	0.0	0.1
Variation nette de trésorerie (*)	(4.4)	0.1
Trésorerie à l'ouverture	6.5	6.4
Trésorerie à la clôture	2.1	6.5

Analyse de la performance consolidée

- L'exploitation a consommé de la trésorerie (-1.2 m€)
- L'augmentation des stocks et des comptes clients explique la hausse du BFR : +6,4 m€ en valeur, qui pénalise la trésorerie. L'autofinancement, à 5,2 m€. est en légère baisse par rapport à 2011/2012
- Les investissements sont en recul par rapport à l'exercice précédent
- Au global, la trésorerie baisse de -4,4 m€

- Compte de résultat

<i>En Millions d'euros</i>	<i>Mars 2013</i>	<i>Mars 2012</i>
Produits d'exploitation	65.7	67.1
Charges d'exploitation	(65.4)	(66.6)
Résultat financier	1.1	1.8
Résultat exceptionnel	(0.1)	(0.1)
Résultat de l'exercice	1.3	2.2

- Tableau de flux financiers

<i>En Millions d'euros</i>	<i>Mars 2013</i>	<i>Mars 2012</i>
Trésorerie issue de l'exploitation	(2.6)	5.6
Investissements	(1.1)	(2.1)
Opérations financières	1.1	(1.8)
Variation nette de trésorerie	(2.6)	1.7
Trésorerie à l'ouverture	1.9	0.2
Trésorerie à la clôture	(0.7)	1.9

Activité du 1^{er} trimestre 2013-2014

en millions d'euros

Consolidé	30/06/2013	30/06/2012	Variation
Ventes	17.4	15,5	+12.3%
Marge Brute	8.7	8,1	+7.2%
% des ventes	49.8%	52,1%	-2.3 pts
Résultat Opérationnel avant impacts de change, autres produits et royalties	-0.9	-0,9	
Résultat Opérationnel	-0,7	0,2	

Activité du 1^{er} trimestre 2013-2014

- Forte croissance du chiffre d'affaires Produits en Asie, avec un impact de change défavorable
- La France connaît une reprise significative des ventes sur le trimestre, alors que l'Export poursuit son développement (réseau « Agents & Distributeurs »)
- Les frais généraux sont globalement en ligne, hormis les frais commerciaux qui sont impactés par les ouvertures de boutiques en Chine
- Le résultat opérationnel hors effets de change et royalties est stable par rapport à l'année dernière, à -0,9 m€. Tout inclus, il s'établit à -0,7 m€ contre 0,2 m€ en 2012/2013 (impact de change défavorable de -0,9 m€ d'une année sur l'autre)

Chiffre d'affaires du 1^{er} trimestre 2013-2014

en millions d'euros	Trimestre 1 30/06/2013	Variation Totale	dont Organique	dont effet de change
France	2,6	13,2%	13,2%	0,0%
Europe distribution contrôlée (ex France)	2,3	-10,0%	-9,3%	-0,7%
Asie distribution contrôlée	6,8	15,8%	25,1%	-9,3%
Total distribution contrôlée	11,6	9,1%	14,4%	-5,3%
Agents & Distributeurs	5,8	19,7%	19,7%	0,0%
Total Produits	17,4	12,3%	16,1%	-3,8%
Royalties	1,1	13,3%	15,1%	-1,8%
Total Ventes	18,6	12,4%	16,1%	-3,7%

- ❑ Bonne progression de la distribution contrôlée en France et en Asie, alors que l'Europe subit la morosité du climat économique
- ❑ La progression des marchés export s'accroît

en millions d'euros	Trimestre 1 30/06/2013	Variation Totale	dont Organique	dont effet de change
Briquet & Stylos	10,1	-4,8%	-0,2%	-4,5%
Maroquinerie, accessoires & PAP	7,3	49,5%	51,7%	-2,2%
Total Ventes produits	17,4	12,3%	16,1%	-3,8%

- Les nouvelles gammes de maroquinerie, accessoires et PAP tirent l'activité, qui est plus atone sur les produits traditionnels (notamment d'écriture)

- La croissance devrait rester à un bon niveau sur le reste de l'année avec le dynamisme des marchés émergents (ventes Export), et de la zone Hong Kong / Chine). La prudence reste toutefois de mise sur les marchés européens qui sont pénalisés par un environnement économique difficile
- Des plans d'actions ont été lancés pour améliorer la performance industrielle du site de Faverges, et baisser le niveau des stocks
- Les frais généraux : industriels, administratifs et commerciaux sont soumis à un strict contrôle

- Avis du Conseil de Surveillance sur le rapport du Directoire et les comptes présentés
- Rapport Général des Commissaires aux Comptes sur les comptes consolidés
- Rapport Général des Commissaires aux comptes sur les comptes sociaux

- **Rapport des Commissaires aux comptes concernant:**
 - Rapport spécial des Commissaires aux Comptes sur les conventions réglementées
 - Rapport spécial des Commissaires aux Comptes sur le rapport du Président du Conseil de Surveillance

RESOLUTIONS DE LA COMPETENCE DE L'ASSEMBLEE GENERALE ORDINAIRE

- Première Résolution
 - *Approbation des comptes sociaux*

- Deuxième Résolution
 - *Approbation des comptes consolidés*

- Troisième Résolution

Affectation du résultat de l'exercice : 1 272 651,31 euros au report à nouveau qui passerait de -9 946 136,49 euros à -8 673 485,18 euros.

Situation des capitaux propres après affectation :

Capital social	21 287 577,80 €
Prime d'émission	542 283,05 €
Réserve légale	31 133,62 €
Autres Réserves	2 942 107,13 €
Report à nouveau déficitaire	-8 673 485,18 €
Total capitaux propres	16 129 616,42 €

- **Quatrième Résolution**

APPROBATION DES CONVENTIONS DES ARTICLES L. 225-86 ET L. 225-90 DU CODE DE COMMERCE

- Cinquième Résolution
 - AVIS SUR LA RÉMUNÉRATION DES MEMBRES DU DIRECTOIRE

- **Sixième Résolution**

- *Renouvellement du mandat d'un membre du Conseil de Surveillance*

- **Septième Résolution**

- *Autorisation au Directoire d'acheter des actions de la Société*

RESOLUTIONS DE LA COMPETENCE DE L'ASSEMBLEE GENERALE EXTRAORDINAIRE

- *Huitième Résolution*

DÉLÉGATION DE COMPÉTENCE CONSENTIE AU DIRECTOIRE EN VUE D'AUGMENTER LE CAPITAL SOCIAL DE LA SOCIÉTÉ PAR L'ÉMISSION D' ACTIONS ORDINAIRES OU DE VALEURS MOBILIÈRES DONNANT ACCÈS AU CAPITAL DE LA SOCIÉTÉ AVEC SUPPRESSION DU DROIT PRÉFÉRENTIEL DE SOUSCRIPTION DES ACTIONNAIRES

- *Neuvième Résolution*

DÉLÉGATION DE COMPÉTENCE CONSENTIE AU DIRECTOIRE EN VUE D'AUGMENTER LE CAPITAL SOCIAL DE LA SOCIÉTÉ PAR L'ÉMISSION D' ACTIONS ORDINAIRES OU DE VALEURS MOBILIÈRES DONNANT ACCÈS À DES ACTIONS ORDINAIRES DE LA SOCIÉTÉ AVEC MAINTIEN DU DROIT PRÉFÉRENTIEL DE SOUSCRIPTION DES ACTIONNAIRES

- *Dixième Résolution*

DELEGATION AU DIRECTOIRE A L'EFFET D'AUGMENTER LE CAPITAL PAR INCORPORATION DE RÉSERVES OU DE BÉNÉFICES, DE PRIMES D'ÉMISSION, DE FUSION OU D'APPORT

- *Onzième Résolution*

AUTORISATION CONSENTIE AU DIRECTOIRE EN CAS D'ÉMISSION AVEC SUPPRESSION DU DROIT PRÉFÉRENTIEL DE SOUSCRIPTION DES ACTIONNAIRES, DANS LES CONDITIONS DE LA NEUVIÈME RÉOLUTION, POUR FIXER, DANS LA LIMITE DE 10% DU CAPITAL, LE PRIX D'ÉMISSION SELON DES MODALITES FIXÉES PAR L'ASSEMBLÉE GÉNÉRALE

- *Douzième Résolution*

AUTORISATION CONSENTIE AU DIRECTOIRE D'AUGMENTER LE MONTANT DE L'ÉMISSION INITIALE, EN CAS D'ÉMISSION AVEC MAINTIEN OU SUPPRESSION DU DROIT PRÉFÉRENTIEL DE SOUSCRIPTION DES ACTIONNAIRES DÉCIDÉE EN APPLICATION RESPECTIVEMENT DES HUITIÈME , NEUVIÈME ET ONZIÈME RÉSOLUTIONS

- *Treizième Résolution*

DÉLÉGATION DE COMPÉTENCE CONSENTIE AU DIRECTOIRE EN VUE D'ÉMETTRE DES ACTIONS ORDINAIRES ET DES VALEURS MOBILIÈRES DONNANT ACCÈS À DES ACTIONS ORDINAIRES DE LA SOCIÉTÉ, EN CAS D'OFFRE PUBLIQUE D'ÉCHANGE INITIÉE PAR LA SOCIÉTÉ

- *Quatorzième Résolution*

DÉLÉGATION DE COMPÉTENCE CONSENTIE AU DIRECTOIRE EN VUE D'UNE AUGMENTATION DE CAPITAL SOCIAL PAR ÉMISSION D'ACTION ORDINAIRE ET DE VALEURS MOBILIÈRES DONNANT ACCÈS À DES ACTION ORDINAIRE EN RÉMUNÉRATION D'APPORTS EN NATURE DANS LA LIMITE DE 10% DU CAPITAL SOCIAL

- *Quinzième Résolution*

DÉLÉGATION DE COMPÉTENCE CONSENTIE AU DIRECTOIRE EN VUE D'ÉMETTRE DES ACTIONS ORDINAIRES, EN CONSÉQUENCE DE L'ÉMISSION PAR DES FILIALES DE LA SOCIÉTÉ DE VALEURS MOBILIÈRES DONNANT ACCÈS À DES ACTIONS ORDINAIRES DE LA SOCIÉTÉ

- *Seizième Résolution*

DÉLÉGATION DE COMPÉTENCE CONSENTIE AU DIRECTOIRE EN VUE D'AUGMENTER LE CAPITAL SOCIAL DE LA SOCIÉTÉ PAR L'ÉMISSION DE TITRES DE CAPITAL OU DE VALEURS MOBILIÈRES DONNANT ACCÈS AU CAPITAL DE LA SOCIÉTÉ RÉSERVÉS AUX ADHÉRENTS D'UN PLAN D'ÉPARGNE D'ENTREPRISE

- *Dix-septième Résolution*

AUTORISATION AU DIRECTOIRE D'ATTRIBUER DES OPTIONS D'ACHAT D'ACTIONS

- *Dix-huitième Résolution*

AUTORISATION AU DIRECTOIRE D'ATTRIBUER DES OPTIONS DE SOUSCRIPTION
D'ACTIONS

- *Dix-neuvième Résolution*
 . ATTRIBUTION GRATUITE D' ACTIONS

- *Vingtième Résolution*
 . POUVOIRS POUR FORMALITÉS